

課題部門：発表順番号（登録番号） 04（10023）

タイトル：「転生将棋」

学校名：熊本高等専門学校八代キャンパス

学生氏名： 宮本 健太郎

稲富 将太

辻中 煌希

栗林 雄大

岩谷 奏慈郎

指導教員： 小島 俊輔

# 目次

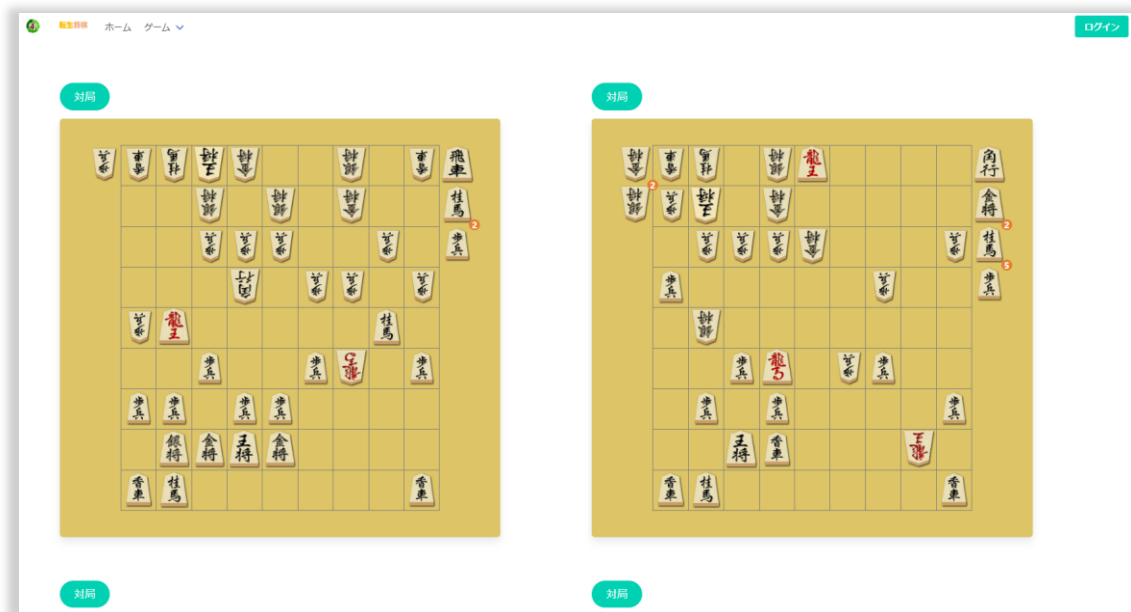
- はじめに P.2
- ホーム画面 P.3
- ユーザー登録・ログイン P.4
- 対局の流れ P.6
- 将棋画面の操作 P.8

## はじめに

将棋は大きく、序盤・中盤・終盤に分かれます。中盤には、定石書や詰将棋といった定番の練習法が存在しません。そのため、これまでは実践の中で中盤力を高めていくしかありませんでした。

しかし、「転生将棋」では、AIが生成した中盤の盤面から将棋を始められるので、効果的な中盤トレーニングが可能です。

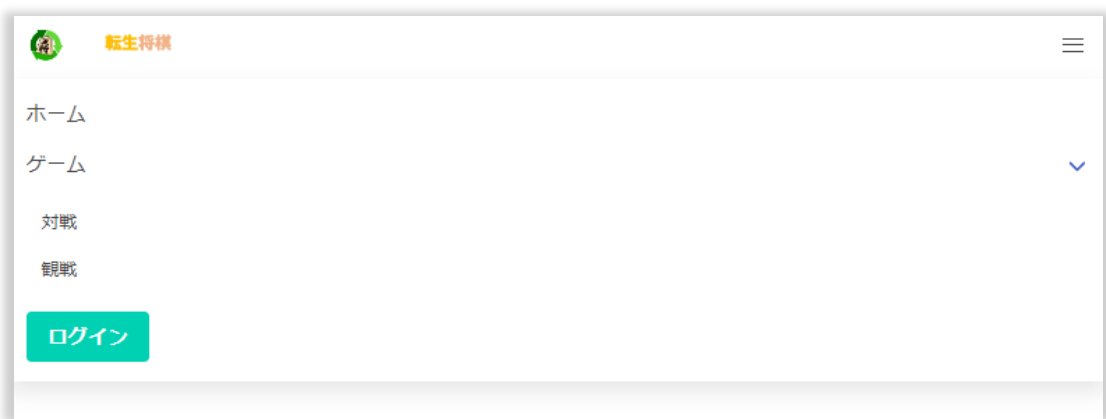
# ホーム画面



- **ナビゲーションバー:**  
画面上部にあり、ログイン画面などにアクセス可能。
- **将棋盤面:**  
生成された中盤の盤面が何パターンもあり、これらを選択して対局が可能。

# ユーザー登録・ログイン

1. ホーム画面の上部にあるナビゲーションバーを展開し、「ログイン」と書かれたボタンをクリックしてください。



2. ログイン画面の下部にある、「ユーザー登録」というリンクをクリックしてください。



# ユーザー登録・ログイン

3. ユーザー登録画面で、登録したいメールアドレスを入力してください。



The screenshot shows a web page for user registration. At the top left, there is a logo and navigation links for '転生将棋', 'ホーム', and 'ゲーム'. At the top right, there is a 'ログイン' button. The main heading is 'ユーザー登録'. Below it is a text input field labeled '登録するメールアドレス'. Underneath the input field is a large teal button labeled 'メールを送信'. At the bottom, there is a link for 'ログイン'.

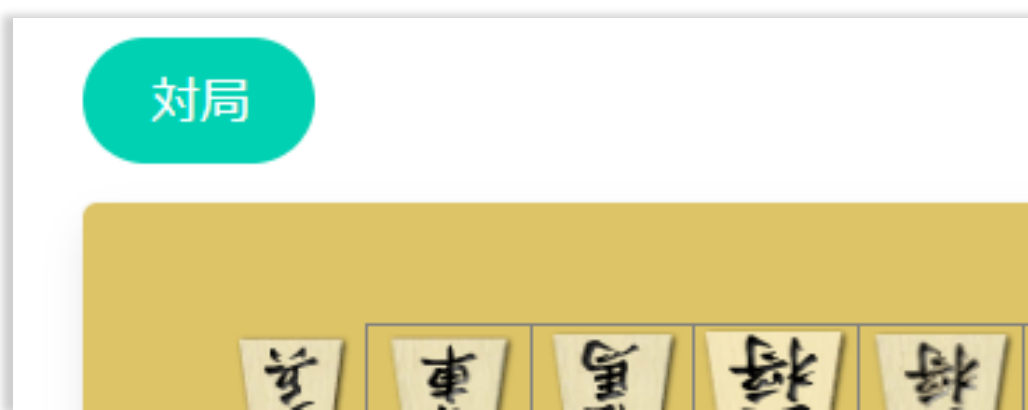
4. 登録したメールアドレスにパスワードが届いたら、ユーザー登録完了です。
5. 届いたパスワードを使って、ログインしてください。



The screenshot shows a web page for user login. At the top left, there is a logo and navigation links for '転生将棋', 'ホーム', and 'ゲーム'. At the top right, there is a 'ログイン' button. The main heading is 'ログイン'. Below it are two text input fields: the first contains 'example@example.com' and the second contains '.....'. Underneath the input fields is a large teal button labeled 'ログイン'. At the bottom, there is a link for 'ユーザー登録・パスワードの変更'.

# 対局の流れ

1. ホーム画面から好きな盤面を選び、対局ボタンをクリックしてください。

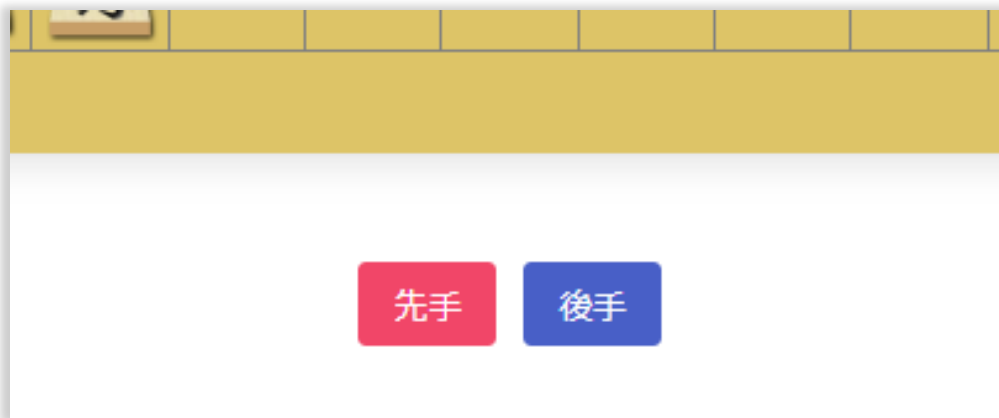


2. マッチング画面に移行し、同じ盤面を選んだ人とマッチします。ほかの盤面を選んだ人とマッチする場合は、2つの盤面のどちらかが選ばれます。



## 対局の流れ

3. マッチングした後、先行か後攻か選ぶボタンが出ます。選択は早い者勝ちです。



4. 将棋をスタートします。どちらか一方が詰むか、投了、時間切れで決着です



# 将棋画面の操作



- 左上: 投了ボタンと対戦相手のユーザー名
- 盤面左: 相手の持ち時間と持ち駒
- 盤面右: 自分の持ち時間と持ち駒
- 盤面: 駒をクリックすると、移動可能な場所が表示されます。



# 将棋画面の操作



持ち駒をクリックすると、置くことが可能な場所が表示されます。例えば、この盤面では歩兵を選択しているので、二歩にならない場所が表示されています。

# 将棋画面の操作



駒が成れる状態になると、このようなダイアログが表示され、成るか成らないかを選択できます。例えば、この盤面では、角行が成れる状態になっています。

# 将棋画面の操作



王手をかけられると、王手を逃れる手しか打てない仕様になっています。例えば、この盤面では、王将は右上に行けません。また、どう動かしても王手を防げない駒は、選択できなくなっています。