

1. はじめに

旅先で俳句を詠むと、その時の旅行中の気分や旅先の情感を鮮明に記憶することができます。しかし俳句を詠むには俳句についての知識や道具が必要になり、旅先で気軽に俳句を詠むことは誰にでもできるものではありません。

そこで私たちは手軽に旅先で俳句を詠むことを実現させるこのシステムを開発しました。



図2 俳句拝読機能の実行画面(開発中)

2. システムの概要

本システムはAndroid携帯とHTTPサーバで構成され、ユーザデータや俳句データ等をサーバ側のデータベースとやりとりすることで、各機能を実現します。

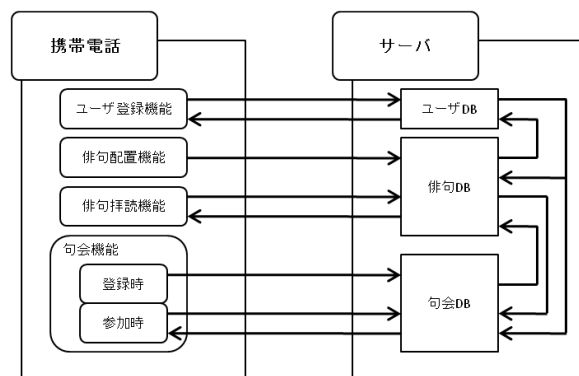


図1 システム構成図

3. 主な機能

3.1. 俳句拝読機能

他のユーザや歴史上の俳人が旅先で詠んだ俳句を見る機能です。

携帯電話のカメラを通して周りの風景を見ると、GPS センサや地磁気センサのデータを元にユーザのいる位置と向いている方向を推定し、その場所に配置された俳句が携帯を通して風景上に重ねられて表示されます。

3.2 俳句配置機能

俳句を詠み、それを旅先に配置する機能です。

俳句を詠む際に本文の他に時間帯、季節、位置情報等が送信されます。ここで詠んだ俳句は、俳句拝読機能と連携して、自分やその他のユーザに見てもらふことができます。

俳句を詠むための補助機能として、初心者でも俳句を詠みやすくするために、簡単な季語リスト、切れ字リスト等が用意されています。

3.3 句会機能

句会とは、参加者で、俳句を詠みあう集会で、俳句の勉強会に近いものです。

本機能を使用すれば、ソフトウェア側で句会の手順を処理してくれるため、ユーザ側は本ソフトウェアが示す手順に従って操作するだけで、簡単に句会を開くことができます。

4. 終わりに

俳句に慣れ親しんでいる人も、俳句初心者の方も本ソフトウェアを旅のお供として使用していただければ光栄です。